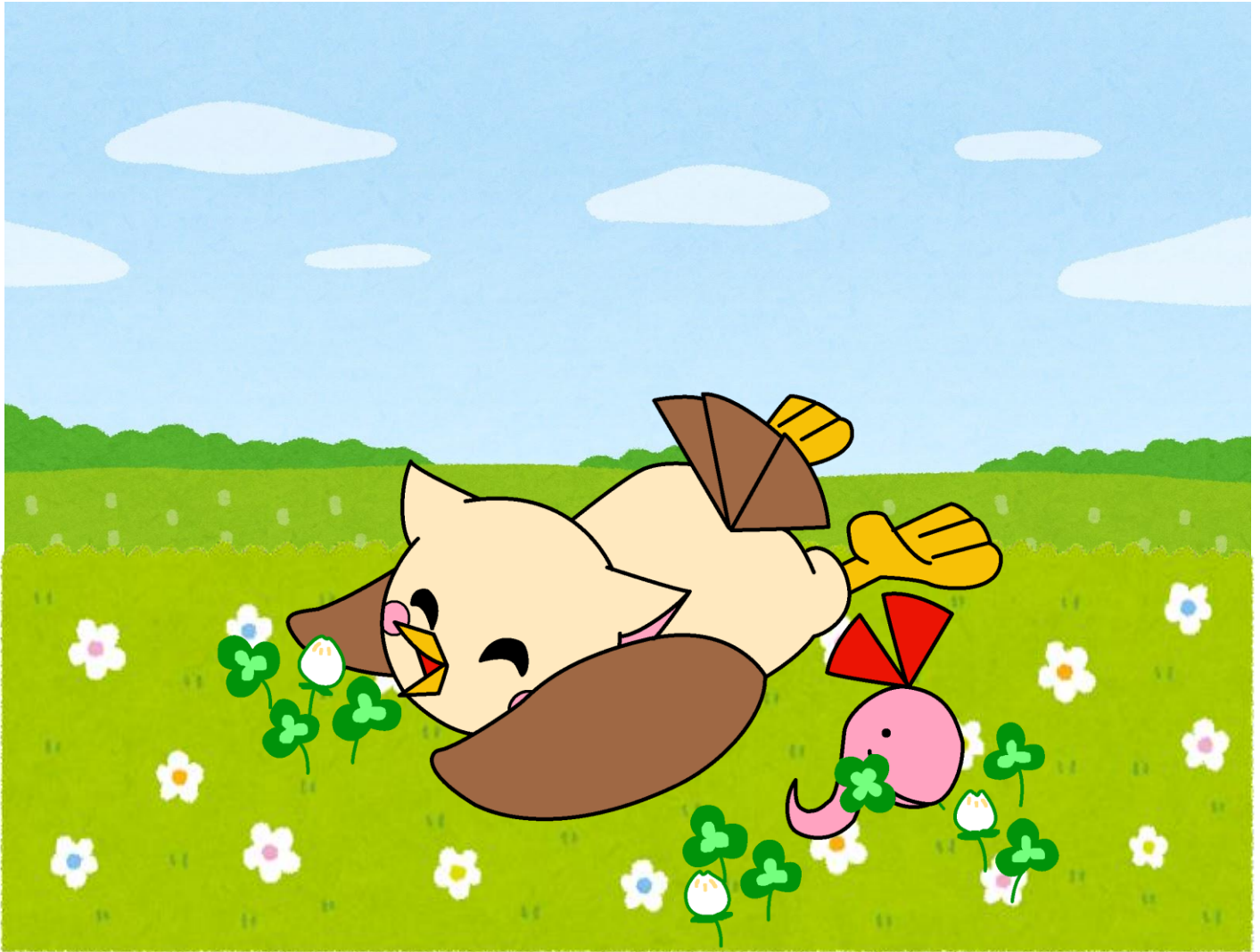


戸田市立

中央図書館イベント案内・3月号

2023. 3.1 発行



みみずくのみみちゃんとニョロちゃん

開催予定のイベント

ととけっこの部屋

おはなし玉手箱

おはなしの部屋

子供映画会

「いのちの木のあるところ」複製原画展

小学生向けプログラミング講座「こくりを動かしてみよう！」

リサイクルブックフェア



リサイクルブックフェア

【日 時】 3/28(火)、29(水)、30(木) 9:00~20:00

【対象・定員】 誰でも

【開催場所】 1F ロビー

【費用・申込み】 無料・当日先着順

【内 容】 図書館の所蔵から除籍した図書・雑誌の提供



※児童書はございません

※持ち帰るための袋は各自でご用意をお願いします



「いのちの木のあるところ」 複製原画展

【日 時】 3/1(水)~3/26(日)

平日9:00~20:00 土・日・祝日9:00~18:00

【開催場所】 1F ロビー

【費用・申込み】 無料・申込み不要

【内 容】 「いのちの木のあるところ」 新藤悦子/作 佐竹美保/絵
多くの謎に包まれたトルコの世界遺産「ディヴリーの大モスク
と治癒院」をめぐる壮大な歴史物語。挿絵を手がけた
佐竹美保さんの複製原画や色紙・パネルを展示します。



おはなし会

毎月のイベント

ととけっこの部屋 第1金曜日

【時間】11:00~11:30(開場10:45)

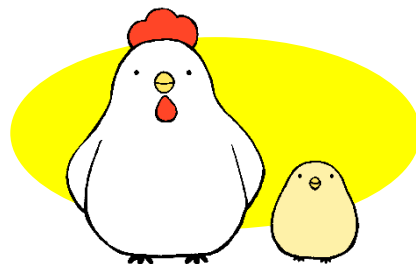
※開始後の途中入場不可

【対象・定員】2、3歳児とその保護者 20人

【開催場所】2階 視聴覚室

【費用・申込み】無料・当日先着順

【内容】親子で一緒にわらべうたで遊び、絵本の読み聞かせを楽しむ



おはなし玉手箱 毎週水曜日、第2・3土曜日

【時間】15:30~16:00(開場15:20)

【対象・定員】幼児~小学校低学年 20人

【開催場所】2階 視聴覚室

【費用・申込み】無料・当日先着順

【内容】絵本の読み聞かせ、紙芝居、おはなしなど

おはなしの部屋 第4土曜日

【時間】15:30~16:00(開場15:20)

※語り途中の入退場不可

【対象・定員】1人でおはなしが聞ける子 20人

【開催場所】2階 視聴覚室

【費用・申込み】無料・当日先着順

【内容】昔話などの語り

子供映画会

第2土曜日

【作品名】『おまいうまそうだな2』(24分)

『こどもにんぎょう劇場④世界編』(30分)

【日時】3月11日(土) 10:30~11:30(開場10:15)

【対象】児童または一般

【定員】20人

【開催場所】2階 視聴覚室

【費用・申込み】無料・当日先着順



**※新型コロナウイルス感染拡大防止のため、
定員は通常より少ない人数とさせていただきます。**

3月の展示

一般書テーマ展示 1	趣味の世界
一般書テーマ展示 2	自殺対策強化月間
ブックリばこ	みどり
わいわいだより	新藤悦子と佐竹美保の世界
YA向けテーマ展示	タイムトラベル~時空をこえて~
郷土テーマ展示 1	昔の暮らし
郷土テーマ展示 2	郷土資料新刊紹介

3月イベントカレンダー

※新型コロナウイルスの感染状況により変更になる場合があります。
 ※託児については図書館ホームページをご確認ください。

日	月	火	水	木	金	土
			1 ★ 玉手箱	2 託児	3 ととけっこ 軽食販売	4 ★
5 プログラミング 講座 「こくりを動か してみよう」	6	7	8 ★ 玉手箱	9 託児	10 軽食販売	11★ 映画会 玉手箱
12	13 休館日	14	15 ★ 玉手箱	16 託児	17 軽食販売	18 玉手箱
19	20	21	22 ★ 玉手箱	23 託児	24 軽食販売	25 おはなしの 部屋
26	27 休館日	28 リサイクル ブックフェア	29 玉手箱 リサイクル ブックフェア	30 託児 リサイクル ブックフェア	31 休館日	

★中央図書館正面入口付近でキッチンカーの出店があります

■問合せ■

戸田市立中央図書館 〒335-0021 戸田市大字新曾1707番地
 TEL 048-442-2800 FAX 048-442-2801

ホームページ
<https://library.toda.saitama.jp>

携帯電話用 スマホ用



開館時間
 【平日】 午前9時～午後8時
 【土・日・祝日】 午前9時～午後6時

休館日 第2、4、5月曜日(祝日のときは開館)
 月末整理日(土、日、祝日のときは開館)
 年末年始(12月29日～1月4日)
 特別整理期間
 (詳しくは図書館カレンダーをご覧ください。)

