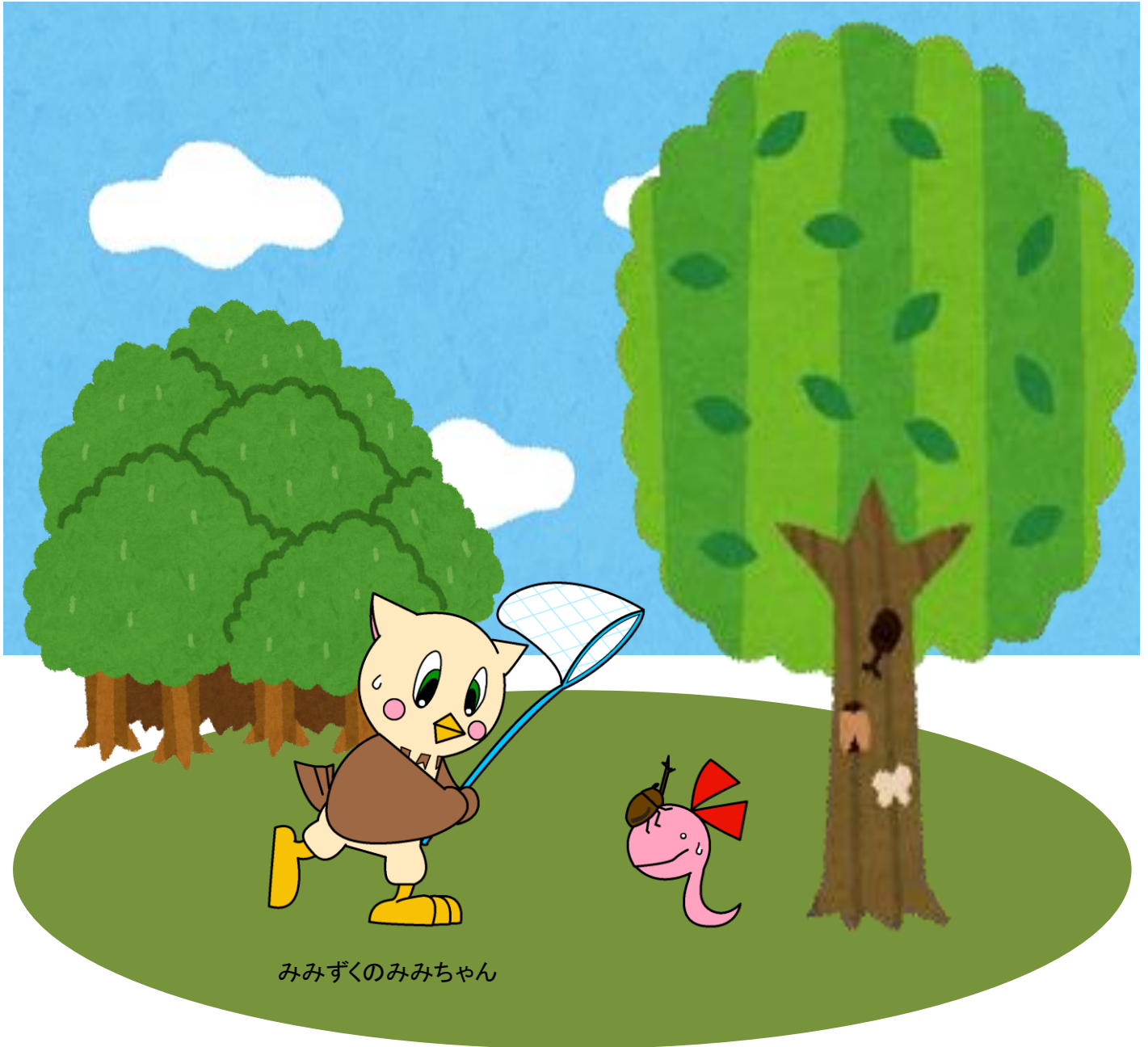


戸田市立

中央図書館イベント案内・8月号

2022.8.1発行



みみずくのみみちゃん

開催予定のイベント

こわいおはなし会

ととけっこの部屋

おはなしボランティア養成講座

おはなしの部屋

図書館探検ツアー

おはなし玉手箱 夏休みスペシャル

子供映画会

おはなし玉手箱

夏休みスペシャル



【日時】 8月3日(水)、10日(水)、17日(水)、20日(土)

15:30~16:00(開場15:20)

※8月13日(土)はお休みです。

【対象・定員】 幼児~小学校低学年 20人

【開催場所】 視聴覚室

【費用・申込み】 無料・当日先着順

【内容】 各回のテーマに合わせた内容で大型絵本を使った読み聞かせや、紙芝居などを行います。



※8月24日(水)のみ通常のおはなし玉手箱です。

8月3日(水)	うたえるおはなし
8月10日(水)	空ってこんなにたのしい!
8月13日(土)	(お休み)
8月17日(水)	ふしぎな世界へようこそ
8月20日(土)	なにたべる?
8月24日(水)	(通常のお話玉手箱)

こわいおはなし会



【日時】 8月14日(日) 第1回14:00~14:30

第2回15:00~15:30

【対象・定員】 小学生、各回20人 (1回目・2回目とも同じ内容です)

【開催場所】 視聴覚室

【費用・申込み】 無料 7月24日(日)9:00~ 電話のみ、申込順

【内容】 絵本の読み聞かせ、パネルシアター、クイズなどを行う



※掲載イベントは、お申し込みいただいた時点で定員を満たしている場合がございますのでご了承ください。

おはなし会

毎月のイベント

ととけっこの部屋 第1金曜日

- 【時間】 11:00～11:30(開場10:45)
※開始後の途中入場不可
- 【対象・定員】 2、3歳児とその保護者 20人
- 【開催場所】 2階 視聴覚室
- 【費用・申込み】 無料・当日先着順
- 【内容】 親子で一緒にわらべうたで遊び、
絵本の読み聞かせを楽しむ

おはなしの部屋 第4土曜日

- 【時間】 15:30～16:00(開場15:20)
※語り途中の入退場不可
- 【対象・定員】 1人でおはなしが聞ける子 20人
- 【開催場所】 2階 視聴覚室
- 【費用・申込み】 無料・当日先着順
- 【内容】 昔話などの語り

子供映画会

第2土曜日

- 【作品名】 『すいかのたね』(28分)
『ノタン おばけむらめいろ』(32分)



- 【日時】 8月13日(土) 10:30～11:30(開場10:15)
- 【対象】 児童または一般
- 【定員】 20人
- 【開催場所】 2階 視聴覚室
- 【費用・申込み】 無料・当日先着順

**※新型コロナウイルス感染拡大防止のため、
定員は通常より少ない人数とさせていただきます。**

8月の展示

一般書テーマ展示 1	世界は謎で満ちている
ブックリばこ	おおむかしのいきもの
わいわいだより	「ひみつ」
児童テーマ展示 1	筒をつかおう
児童テーマ展示 2	ふしぎな世界
児童テーマ展示 3	夏のおすすめ本
YA向けテーマ展示	物語を彩るおいしいごはん
郷土テーマ展示 1	戸田の生物
郷土テーマ展示 2	戸田を歩こう

8月イベントカレンダー

※新型コロナウイルスの感染状況により変更になる場合があります。
 ※託児については図書館ホームページをご確認ください。

日	月	火	水	木	金	土
	1	2	3 玉手箱 夏休みSP	4 託児	5 ととけっこ 軽食販売	6
7 図書館探検 ツアー	8 休館日	9	10 玉手箱 夏休みSP	11 託児	12 軽食販売	13 映画会
14 こわいおは なし会	15	16	17 玉手箱 夏休みSP	18 託児	19 軽食販売	20 玉手箱 夏休みSP
21	22 休館日	23	24 玉手箱 おはなし ボランティア 養成講座	25 託児	26 軽食販売	27 おはなしの 部屋
28	29 休館日	30	31 休館日			

※ のイベント・講座は、申込みが終了しています。

■問合せ■

戸田市立中央図書館 〒335-0021 戸田市大字新曾1707番地
 TEL 048-442-2800 FAX 048-442-2801

ホームページ
<https://library.toda.saitama.jp>

携帯電話用 スマホ用



開館時間
 【平日】 午前9時～午後8時
 【土・日・祝日】 午前9時～午後6時

休館日 第2、4、5月曜日(祝日のときは開館)
 月末整理日(土、日、祝日のときは開館)
 年末年始(12月29日～1月4日)
 特別整理期間
 (詳しくは図書館カレンダーをご覧ください。)

