

じ どう よう  
児 童 用

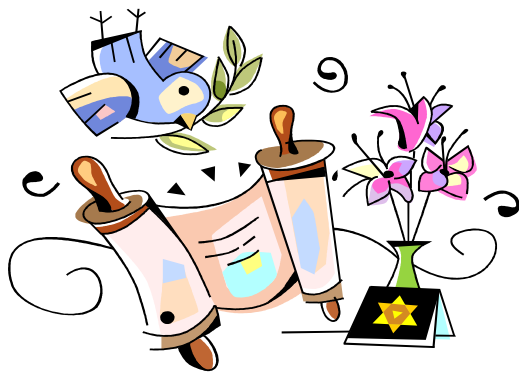
よしよかん  
ようこそ図書館へ！

えほん ものがたりほん  
絵本や物語の本、

ち ほん  
知しきの本などを

そろえて、みなさんを

おむかえます。



と だしりつとしよかん  
戸田市立図書館

り よう あんない  
利用案内

はじめてのひとは…

としよかん かかり ひと かしだしけん つく  
図書館の係の人に「貸出券」を作って

もらいましょう。

つく じゅうしょ ひつよう  
作るときには住所のわかるものがが必要です。

かぞく ひと き  
できるだけ家族の人といっしょに来てください。

かしだしけん  
借りるには貸出券が  
ひつよう  
必要です。



戸田市立図書館マスコットキャラクター

「みみずくのみみちゃん」

## 保護者の皆様へ

貸出券の申込の際には、本人の確認をさせていただいております。

お子様本人が作るときは、学校が発行した住所・氏名・学校名が書かれた名札などが必要です。保護者も一緒に来て作るときは、保護者の住所、氏名等を確認できるもの（保険証や保護者の方の免許証など/コピー不可）が必要です。お子様の貸出利用登録の申込みや資料貸出しの際は、できるだけ保護者の方も一緒にお越しく下さい。お子様の安全のためにもご協力くださるようお願いいたします。

かしだしけん ゆうこうきかん ねんかん ねん こうしんてつづき ひつよう  
★貸出券の有効期間は1年間ですので、1年ごとの更新手続きが必要です。

## かいるときは・・・



「貸出券」といっしょにカウンターに出してください。  
本や紙芝居などは、一人あわせて30点まで15日間借りられます。  
そのうち、ビデオテープ、DVD、CDなどの視聴覚資料は10点までです。

★「貸出券」を忘れると借りられません。

## かえすときは・・・



カウンターに返してください。  
図書館がお休みのときは、本のポスト「返却ポスト」に入れてください。中央、分館、分室、配本所や各駅にあります。

★紙芝居、ビデオテープ、DVD、CDはポストに入れられません。

## よみたい本をさがすときは・・・



係の人に聴いてください。  
図書館内にある「利用者端末機」でもさがせます。  
リクエストカードに記入して予約することができます。



★自分の家からインターネットでさがすことも  
できます。  
アドレス

<https://library.toda.saitama.jp/>

# 子どもたちのための 行事

ちゆうおうとしょかん 中央図書館では、決められた日に「おはなし会」  
 えいがかい 映画会 や「映画会」を実施しています。ほかにも楽しい  
 こうざ 講座などを実施するときは、図書館のポスター・  
 こうほう 広報「戸田市」などでお知らせします。



<p>たまてばこ おはなし玉手箱 (子ども向け 25人)</p>	<p>まいしゅうすいようび 毎週水曜日 だい 2・3土曜日 ごじ 午後 3時30分～4時</p>	<p>えほんよき 絵本の読み聞かせ、 かみしばい 紙芝居、おはなしな ど</p>
<p>へや おはなしの部屋 (おはなしの聞ける子 25人)</p>	<p>まいつきだい 毎月第4土曜日 ごじ 午後 3時30分～4時</p>	<p>むかしばなし 昔話などのおは なし</p>
<p>へや ととけっこの部屋 (2～3歳児の親子 60人)</p>	<p>まいつきだい 毎月第1金曜日 ごぜん 午前11時～11時30分</p>	<p>えほん わらべうたと絵本 よき の読み聞かせ</p>
<p>こえいがかい 子ども映画会 (だれでも 60人)</p>	<p>まいつきだい 毎月第2土曜日 ごぜん 午前10時30分～</p>	<p>むえいが 子どものための映画 じょうえい を上映</p>

## たのしく利用するための おやくそく

- 図書館の本などは、みんなで使うものなので大切にしましょう。
- 本を折ったり、書きこんだりしてはいけません。
- 大声をだしたり、さわいだりすることはやめましょう。
- 読んだ本は、もとあったところにもどしましょう。わからなくな  
たときは、係の人に聞いてください。
- 借りた本などは、決められた日までに返しましょう。
- 貸出券をなくしたり、他の人に貸したりしないようにしましょう。

としょかん ぼしょ ひら じかん やす ひ  
**図書館の場所と開いている時間や休みの日**

としょかん 図書館	しょざいち でんわばんごう 所在地・電話番号	かいかんじかん 開館時間	きゅうかんばん 休館日
ちゅうおうとしょかん 中央図書館	おおあざにいぞ 大字新曽 1707 ☎048-442-2800	ごぜん じ 午前 9時～ ごご じ 午後 8時 ど にち しゅくじつ 土・日・祝日 ごぜん じ 午前 9時～ ごご じ 午後 6時	だい げつようび 第 2. 4. 5月曜日 しゅくじつ かいかん (祝日は開館) ねんまつねんし 年末年始 (12/29～1/4)
かみとだぶんかん 上戸田分館 かみとだちいきこうりゅう (上戸田地域交流セ ンター 2階)	かみとだ 上戸田 2-21-1 ☎048-442-1211	ごぜん じ 午前 9時～ ごご じ ふん 午後 9時30分	だい げつようび 第 3月曜日 しゅくじつ かいかん (祝日は開館) ねんまつねんし 年末年始 (12/29～1/3)
しもとだぶんしつ 下戸田分室 とうふふくし (東部福祉センター かい 1階)	しもまえ 下前 1-2-20 ☎048-442-1228		
みさきぶんしつ 美笹分室 せいふふくし (西部福祉センター かい 2階)	びじょぎ 美女木 5-2-16 ☎048-421-6737	ごぜん じ 午前 9時～ ごご じ 午後 6時	だい げつようび 第 2. 4. 5月曜日 しゅくじつ かいかん (祝日は開館) ねんまつねんし 年末年始 (12/29～1/4)
しもとだみなみぶんしつ 下戸田南分室 しょうがいしゃふくしかいかん (障害者福祉会館 かい 3階)	かわぎし 川岸 2-4-8 ☎048-443-1500		だい ひようび 第 1. 3. 5火曜日 しゅくじつ かいかん (祝日は開館) ねんまつねんし 年末年始 (12/29～1/4)
とだこうえんえきまえはいほんじょ 戸田公園駅前配本所 とだこうえんえきまえぎょうせい (戸田公園駅前行政 かい センター 2階) ぞうじょ ※蔵書はありません	ほんちょう 本町 4-15-11 ☎048-420-9746	ごぜん 8 じ 30 ふん 午前 8時30分～ ごご じ 午後 8時 ど にち しゅくじつ 土・日・祝日 ごぜん じ 午前 9時～ ごご じ ふん 午後 5時30分	ねんまつねんし 年末年始 (12/29～1/3) とくべつせいりきかん 特別整理期間

ちゅうおう ぶんかん ぶんしつきょうつう げつまつせいりび ど にち しゅくじつ かいかん とくべつせいり  
 ほかに中央、分館、分室共通で、月末整理日(土・日・祝日は開館)と特別整理  
 きかん やす としよかん  
 期間が休みです。(くわしくは図書館のホームページやカレンダーをみてください。)